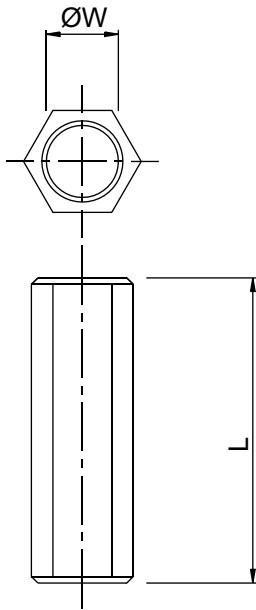


Niple



CODIGO	L	ROSCA
NV-01-1/4"	30	1/4"W
NV-01-5/16"	35	5/16"W
NV-01-3/8"	40	3/8"W
NV-01-1/2"	45	1/2"W

TERMINACION:
Cincado electrofítico.

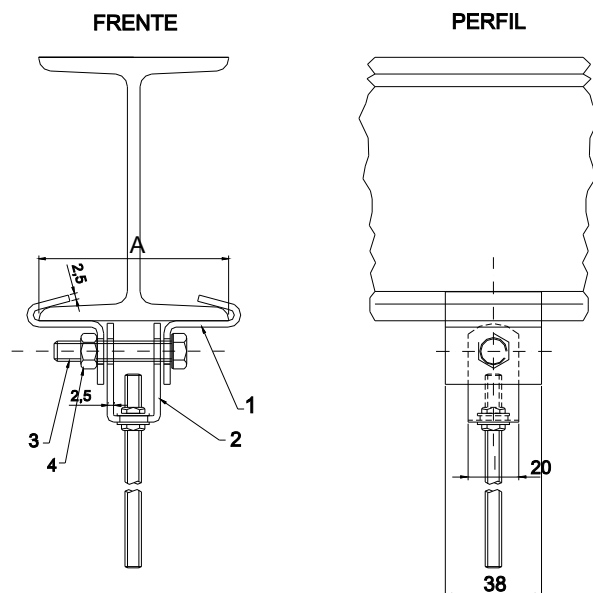
Varilla roscada

CODIGO	LARGO	ROSCA
VR-01-1/4"	1000	1/4"W
VR-01-5/16"	1000	5/16"W
VR-01-3/8"	1000	3/8"W
VR-01-1/2"	1000	1/2"W

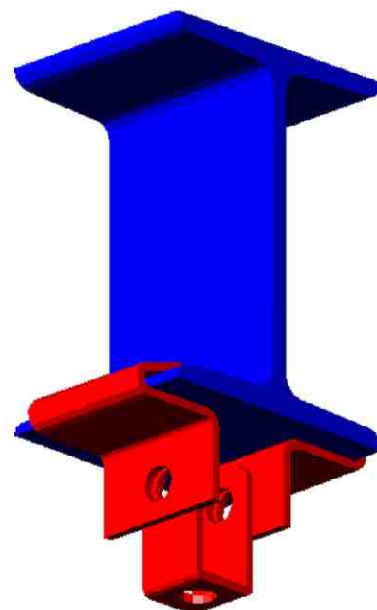


TERMINACION:
Cincado electrofítico, o Acero inoxidable,
Calidad requerida.
Se provee con cuatro tuercas hexagonales con ala

Grampa de sujeción GST-01



CODIGO
GST-01-A



ITEM	DETALLE	CANT
1	CUÑO	2
2	BALANCIN	1
3	Tomillo Cabeza Hexagonal 3/8"x1"	1
4	Tuerca Hexagonal 3/8"	1

La cota A es según requerimiento del ancho del perfil doble Tee

TERMINACION:
Cincado electrofítico o galvanizado en caliente