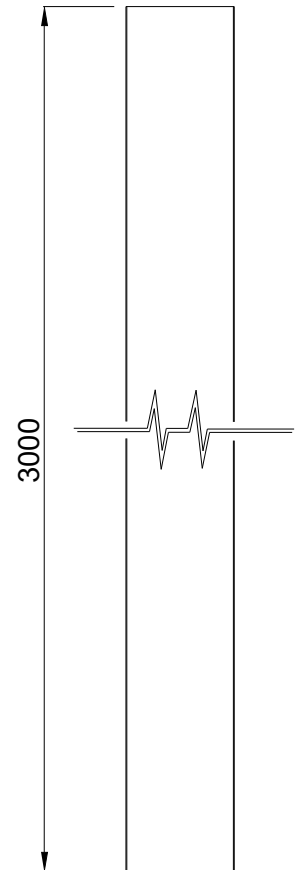
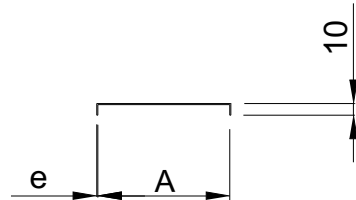
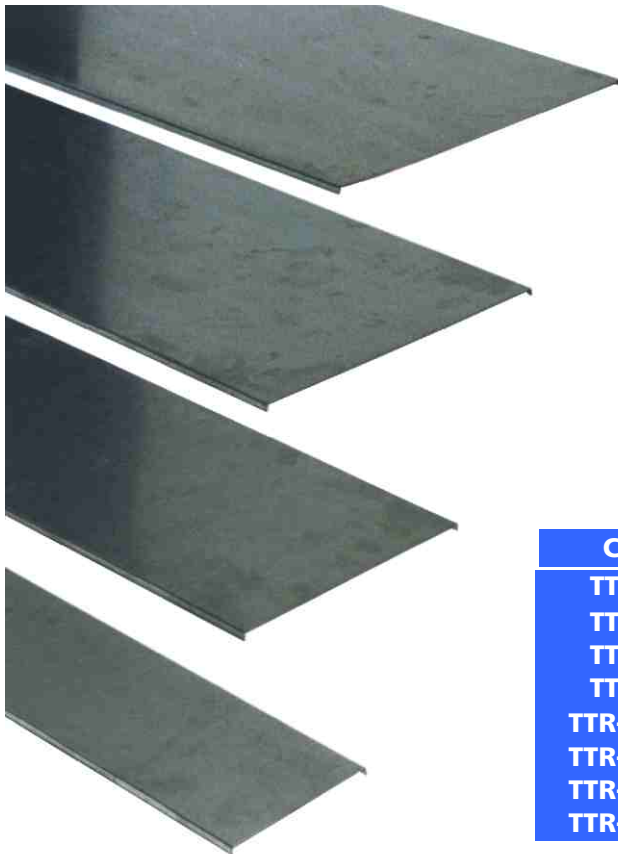


Tapa ciega para Tramos Rectos



CODIGO	A	e
TTR-150-Z	165	0,71/0,89
TTR-300-Z	315	0,71/0,89
TTR-450-Z	465	0,89/1,24
TTR-600-Z	615	0,89/1,24
TTR-150-16-Z	165	1,6
TTR-300-16-Z	315	1,6
TTR-450-16-Z	465	1,6
TTR-600-16-Z	615	1,6

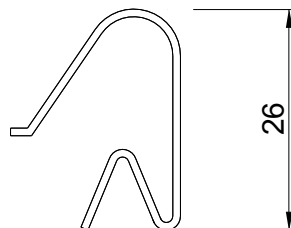
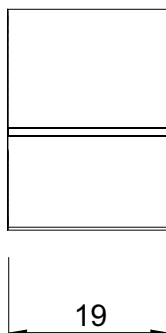
TERMINACION:

Zingrip, galvanizado por inmersión en caliente, Pintado según requerimiento o Acero Inoxidable, Calidad requerida.

Grampa de fijación de tapa

CODIGO

GFT



TERMINACIÓN:
Cincado electrolítico
Mat:SAE 1070

