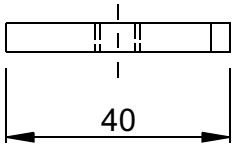
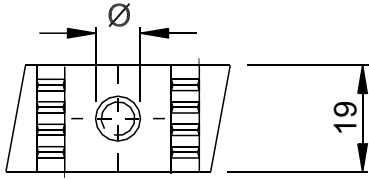


Tuerca para Perfil "C"



CODIGO	ROSCA
TP-01-1/4"	1/4" w
TP-01-5/16"	5/16" w
TP-01-3/8"	3/8" w
TP-01-1/2"	1/2" w

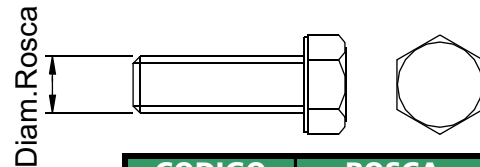


TERMINACION:
Cincado electroлитico.

Tornillo cabeza hexagonal



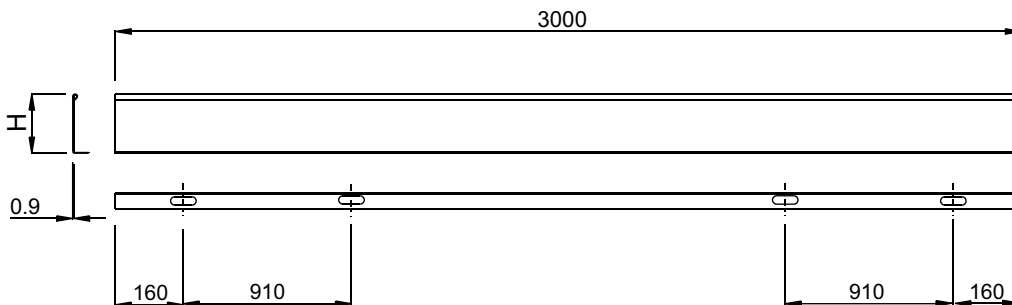
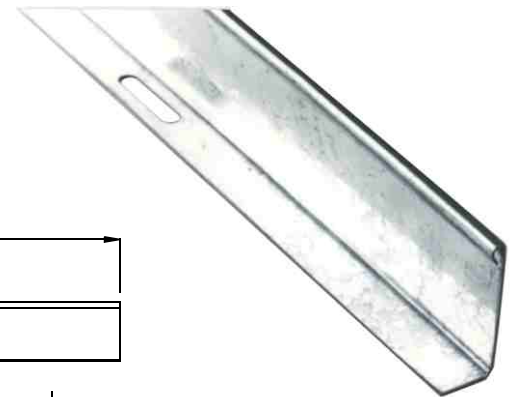
TERMINACION:
Cincado electroлитico.



CODIGO	ROSCA
TCH-1/4"	1/4" x 5/8"
TCH-5/16"	5/16" x 3/4"
TCH-3/8"	3/8" x 1"
TCH-1/2"	1/2" x 1"

Banda divisoria

CODIGO	H	PERFORADA	ESCALERA
BD-01-Z	49	ALA 50	-
BDP-01-B-Z	17	ALA 20	-
BD-01-18-Z	74	-	ALA 92
BD-01-Z	49	-	ALA 64



GRAMPA DE FIJACION (Se incluye p/escalera)

Las Grampas de fijación GBD se incluyen al proveer las bandas divisorias para escalera con los tornillos de fijación, cuatro juegos por banda.



BULONERIA (Se incluye p/perforada)

La buloneria de 1/4" se incluye al proveer las bandas divisorias para perforada, cuatro juegos completos por banda divisoria

TERMINACION:
Chapa galvanizada de origen