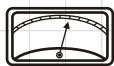


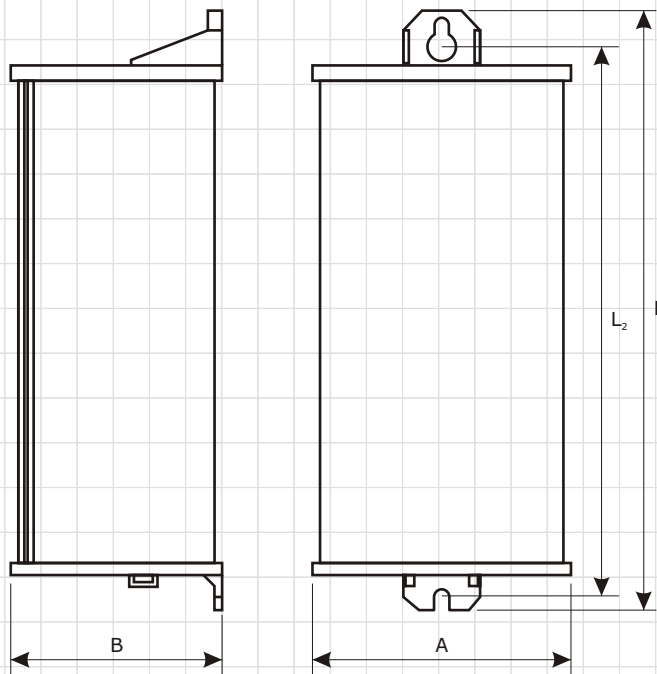
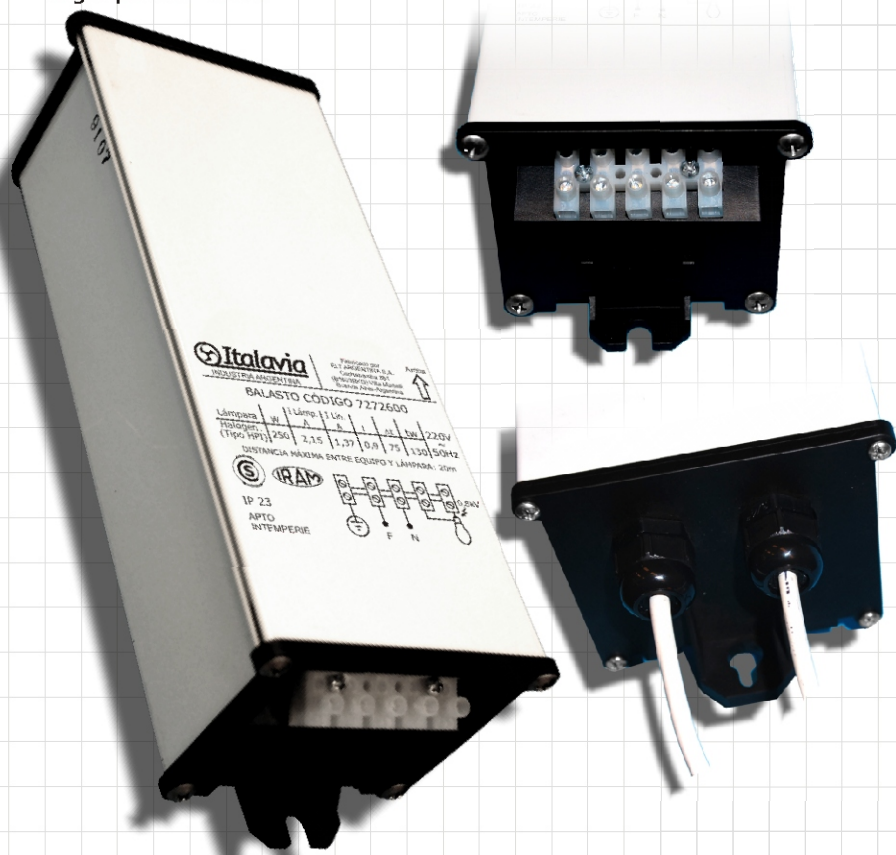


220V 50Hz



Para uso Exterior  
For outdoor use

Alto factor de potencia  
High power factor



Código Code	Lámpara Lamp		Línea Supply			$\Delta t$ K	Tw °C	Pérdida Power loss W	Formato Format	Dimensiones Dimensions				Peso Weight Kg	Esquema de conexión Circuit Diagram N°	Sellos Approvals	Normas According
	Potencia Power W	Corriente Current A	Tensión voltage V	Corriente Current A	$\lambda$					A mm	B mm	L1 mm	L2 mm				
7272200	70	0,98	220	0,42	0,90	70	130	16	1	96	90	243	223	2,75	5	—	
7272400	150	1,80	220	0,84	0,90	70	130	25	1	96	90	283	258	3,70	5	—	IEC 60923
7272600(2)	250	2,15	220	1,37	0,90	70	130	21	1	118	95	293	268	5,30	5	—	IEC 61347-1
7372600	250	3,00	220	1,38	0,90	70	130	27	1	118	95	293	268	5,30	5	IRAM	IEC 61347-1
7272700	400	3,50	220	2,12	0,90	70	130	24	1	118	95	303	278	5,30	5	—	IEC 61347-2-9
7272800(1)	400	3,40	220	2,12	0,90	70	130	24	1	118	95	303	278	5,30	5	—	
7273700(3)	400	3,50	220	2,12	0,90	70	130	22	1	118	95	303	278	5,30	5	—	

- (1) Protector térmico incorporado.
- (2) Exclusivo para lámparas HPI.
- (3) Apto para conectar la lámpara a 20 metros del equipo (capacidad del cable 100 pF / m).
- Balasto impregnado al vacío en resina poliéster.
- Incluyen balasto, ignitor y capacitor.
- Encapsulados en resina poliéster.
- Con conexión por tornillo:  
2.5 mm<sup>2</sup> para 70 a 400W

- (1) With thermal protection.
- (2) Only for HPI lamps.
- (3) Fits lamp connections up to 20 meters from equipment (wire capacitance 100 pF / m).
- Vacuum impregnated in polyester resin.
- Includes ballast, ignitor and capacitor.
- Capsulated in polyester resin.
- With screw connection:  
2.5 mm<sup>2</sup> for 70 to 400W