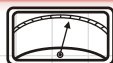




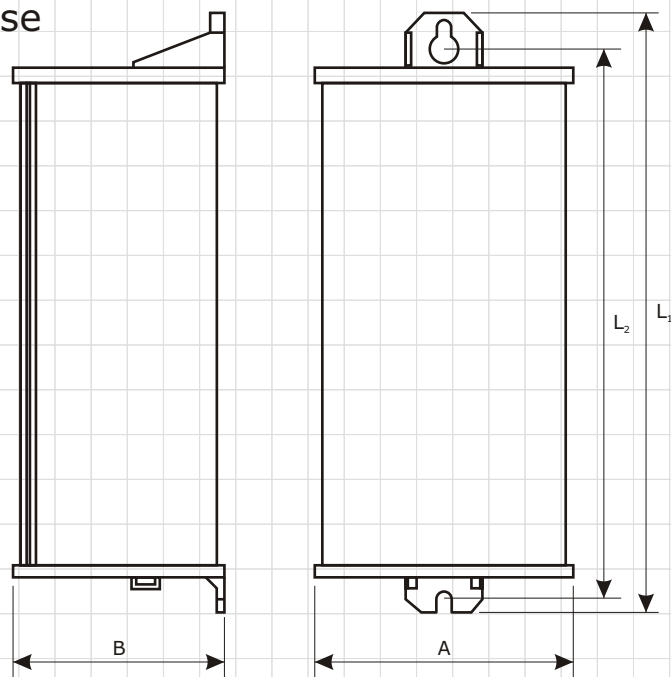
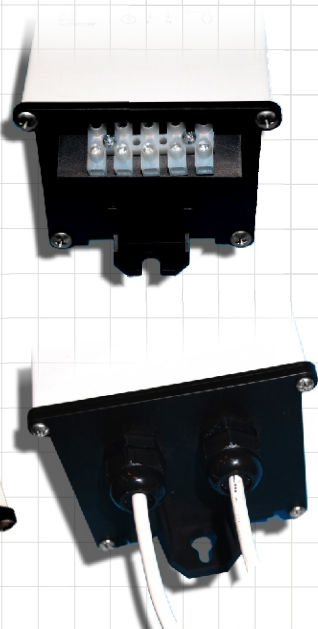
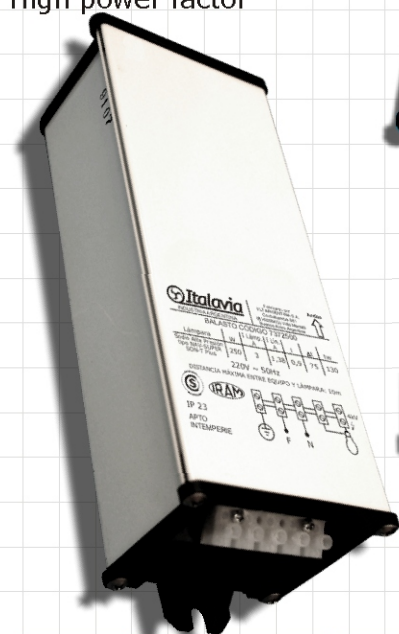
220V 50Hz



Alto factor de potencia  
High power factor



Para uso Exterior  
For outdoor use



Código Code	Lámpara Lamp		Línea Supply		$\Delta t$ K	Tw °C	Pérdida Power loss W	Formato Format	Dimensiones Dimensions				Peso Weight Kg	Esquema de conexión Circuit Diagram N°	Sellos Approvals	Normas According
	Potencia Power W	Corriente Current A	Corriente Current A	$\lambda$					A mm	B mm	L1 mm	L2 mm				
7372200	70	0,98	0,42	0,90	70	130	13	1	96	90	243	223	2,55	5		
7373200(2)	70	0,98	0,42	0,90	70	130	14	1	96	90	243	223	2,55	5	—	
7372300(1)	100	1,20	0,59	0,90	70	130	19	1	96	90	258	233	3,25	5		
7372400	150	1,80	0,84	0,90	70	130	24	1	96	90	283	258	3,70	5		
7272400(1)	150	1,80	0,84	0,90	70	130	25	1	96	90	283	258	3,70	5	—	IEC
7373400(2)	150	1,80	0,84	0,90	70	130	23	1	96	90	283	258	3,70	5	—	60923
7372500(1)	250	3,00	1,38	0,90	70	130	27	1	118	95	283	258	5,30	5	—	IEC
7372600	250	3,00	1,38	0,90	70	130	27	1	118	95	293	268	5,30	5		IEC
7373600(2)	250	3,00	1,38	0,90	70	130	25	1	118	95	293	268	5,30	5	—	61347-1
7372700	400	4,45	2,20	0,90	70	130	34	1	118	95	303	278	6,35	5		IEC
7372800(1)	400	4,60	2,20	0,90	70	130	35	1	118	95	303	278	6,35	5	—	61347-2-9
7373700(2)	400	4,45	2,20	0,90	70	130	31	1	118	95	303	278	6,35	5	—	

- (1) Apto para lámparas NAV SUPER / SON PLUS.
- (2) Apto para conectar la lámpara a 20 metros del equipo (capacidad del cable 100pF/m).
- Balastos para intemperie. Uso exterior.
- Impregnados al vacío en resina poliéster (70 a 400 W).
- Encapsulados en resina poliéster.
- Incluyen balasto, ignitor y capacitor.
- Con conexión por tornillo:  
2.5 mm<sup>2</sup> para 70 a 400W  
10 mm<sup>2</sup> para 600 y 1000W
- Otros tipos a pedido.

- (1) Suitable for NAV SUPER / SON PLUS.
- (2) Fits lamp connections up to 20 meters from equipment (wire capacitance 100 pF/m).
- Ballasts for outdoor use.
- Vacuum impregnated in polyester resin (70 to 400 W).
- Capsulated in polyester resin.
- Includes ballast, ignitor and capacitor.
- With screw connection:  
2.5 mm<sup>2</sup> for 70 to 400W  
10 mm<sup>2</sup> for 600 and 1000W
- Others types on request.