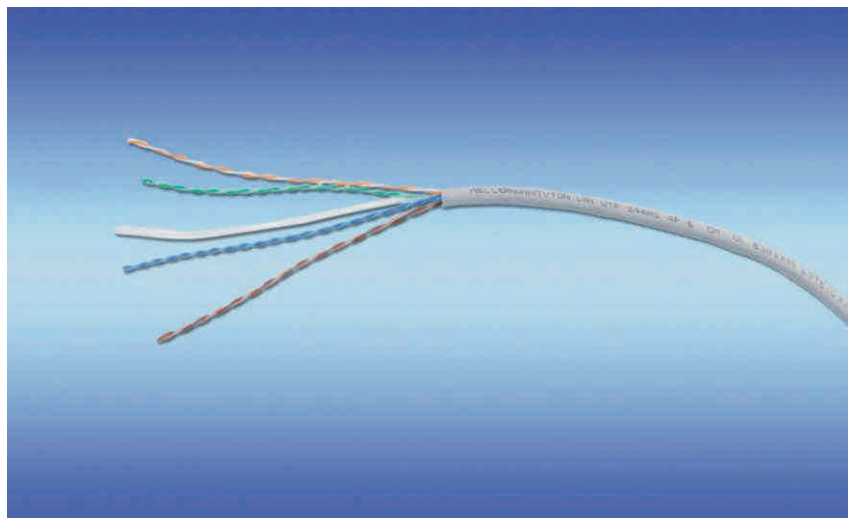


Cabo LAN UTP Cat 6

Fabricado seguindo normas internacionais, certificado pela UL (Underwriters Laboratories Inc).

Suportando tecnologia de Gigabit Ethernet, ATM, entre outras, é utilizado em instalações internas horizontais e verticais para transmissão de dados em alta velocidade. Os cabos têm sua performance verificada até a frequência de 600 MHz, garantindo desempenho superior aos especificados em norma.



Aplicações

- ATM 155 Mbits
- Ethernet 100 BASE TX, 100 Base VG, 1000 Base T
- FDDI/CDDI 100 Mbits
- E outros

Normas

- ISO / IEC 11801
- ANSI/TIA/EIA - 568 - B2
- NBR 14565

Embalagem

- Caixa Pull Box com 305 metros
- Dimensões (cm): 45 x 45 x 30

Características	Unidade	Valores
Resistência Ôhmica (20°C)	Ω/100m	9,38 máx.
Capacitância Mútua	pF/m	48 nom.
Desequilíbrio Capacitivo	pF/m	330 máx.
Impedância Característica (1-250 Mhz)	Ω	100 +- 15%
Velocidade de Propagação		0,68
Propagation Delay	ns/100m	570 @ 1 Mhz 538 @ 100MHz 545 @ 10MHz 536 @ 250 Mhz
Tensão de Puxamento Máxima	N	110
Diâmetro Nominal	mm	5,6
Peso Líquido	kg/km	41

Freq. (MHz)	Atenuação (dB / 100m)		NEXT (dB)		PSNEXT (dB)		ACR (dB/100m)		PSACR (dB/100m)		ELFEXT (dB/100m)		PSELFEXT (dB/100m)		RL (dB/100m)
	568 B2	HT	568 B2	HT	568 B2	HT	568 B2	HT	568 B2	HT	568 B2	HT	568 B2	HT	Mínimo
1	02,0	01,7	74,3	92,9	72,3	85,8	72,6	91,2	70,6	84,1	67,8	84,6	64,8	76,0	37,5
4	03,8	03,4	65,3	83,5	63,3	78,1	61,9	80,1	59,9	74,7	55,8	75,1	52,8	64,0	48,0
8	05,3	04,9	60,8	81,3	58,8	72,8	55,9	76,4	53,9	67,9	49,7	62,1	46,7	59,4	48,6
10	06,0	05,5	59,3	79,5	57,3	74,1	53,8	74,0	51,8	68,6	47,8	64,6	44,8	56,2	48,9
16	07,6	06,5	56,2	77,3	54,2	71,4	49,7	70,8	47,7	64,9	43,7	63,7	40,7	54,1	47,0
20	08,5	08,1	54,8	75,9	52,8	68,9	46,7	67,8	44,7	60,8	41,8	62,0	38,8	50,6	46,3
25	09,5	08,9	53,3	73,7	51,3	63,5	44,4	64,8	42,4	56,7	39,8	56,0	36,8	49,0	45,4
31,25	10,7	09,7	51,9	71,9	49,9	58,9	42,2	62,2	40,2	53,8	37,9	53,9	34,9	47,6	43,1
62,5	15,4	14,1	47,4	69,9	45,4	57,9	33,3	55,8	31,3	44,8	31,9	50,4	28,9	42,7	44,0
100	19,8	17,9	44,3	68,6	42,3	53,8	26,4	50,7	24,4	40,0	27,8	47,5	24,8	39,9	41,9
155*	26,0	21,5	42,6	65,9	39,6	52,1	21,1	44,4	18,1	32,3	24,8	45,3	21,8	35,2	44,7
200*	29,0	25,9	39,8	63,7	37,8	51,7	13,9	37,8	11,9	26,2	21,8	41,9	18,8	33,1	42,1
250*	32,8	29,8	38,3	60,3	36,3	45,9	08,5	30,5	06,5	21,9	19,8	40,3	16,8	31,9	38,9
350*	----	35,1	----	51,8	----	44,6	----	16,7	----	10,8	----	34,1	----	29,1	41,0
400*	----	39,7	----	52,0	----	43,9	----	12,3	----	04,9	----	32,1	----	24,5	28,0
500*	----	44,9	----	52,7	----	42,4	----	07,8	----	- 01,0	----	27,9	----	22,8	24,0
550*	----	47,1	----	46,9	----	41,9	----	-00,2	----	- 04,7	----	24,3	----	18,0	24,0
600*	----	49,4	----	40,0	----	----	----	-09,4	----	- 07,5	----	21,6	----	15,6	24,0

Tipos de Cabo	Classificação da Capa	Cor da Capa **	Código
4x24 AWG	CM	cinza	HT LAN UTP 24 AWG 4P 6 CM

CERTIFICAÇÃO:



HOMOLOGAÇÃO:



* Valores extra-norma

** Outros modelos e cores de capa disponíveis sob consulta

*** Para informações técnicas mais detalhadas, consulte nosso website